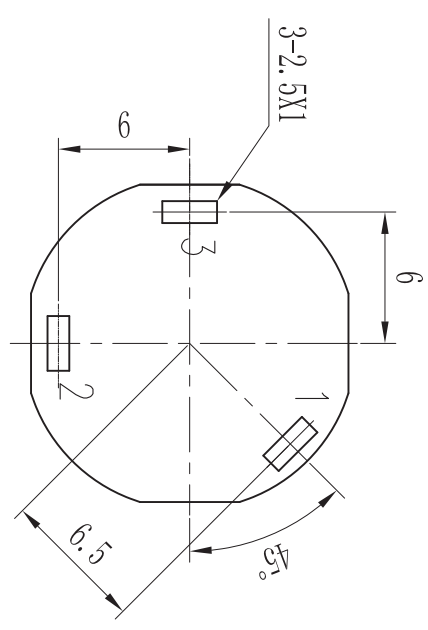
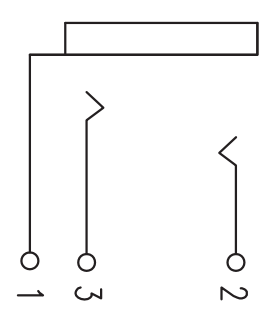


- 主要技术特性要求:
1. 使用条件:  
 环境温度: -25~70°C  
 相对湿度: 90% (40°C)  
 2. 额定负荷: 30V DC 1.0A  
 3. 接触电阻:  $\leq 30m\Omega$   
 4. 绝缘电阻:  $\geq 100M\Omega$   
 5. 耐压: AC500V (50Hz) 1min  
 6. 插拔力: 5~30N  
 7. 寿命: 5000次



P.C.B LAYOUT (BOTTOM VIEW)  
 Tolerance:  $\pm 0.05$

Electrical schematic



5	铜套	黄铜H59	1	镀镍	
4	底座	ABS	1	黑色	
3	3#插针	磷铜QSn6.5-0.1	1	镀银	
2	2#插针	磷铜QSn6.5-0.1	1	镀银	
1	1#插针	黄铜H62	1	镀银	

序号	零件料号	名称	材料	数量	镀层/颜色	备注
----	------	----	----	----	-------	----

变更单号		版本	日期	内容描述	变更	审核	批准	未注公差	角度	$\pm 5^\circ$	麦克风 插口 外形图
		A/0						>30~	$\pm 0.45$		
								>10~30	$\pm 0.35$		
								~10	$\pm 0.25$		
设计	日期	2015-03-25	产品型号	CK-6.35-631A-3P							
审核	日期		产品料号								
批准	日期		产品料号								
比例	单位	mm	页码	1 of 1	A4						